



Bild-Nr.  
čís. obr.  
Nr ilustr.  
ábra sz.  
nr. din fig  
№ рисунка

Bestell-Nr.  
obj. čís.  
Nr samówieniowy  
megrendelés sz.  
nr. de comandă  
Заказ №

1	2	3	4	5	6	7	8	9	10
Bild-Nr. čís. obr. Nr ilustr. ábra sz. nr. din fig № рисунка	Bestell-Nr. obj. čís. Nr samówieniowy megrendelés sz. nr. de comandă Заказ №	Benennung	Pojmenování	Nazwa	megnevezés	denumire	Наименование	Stück kus darab bucăți Кусок	Masse je Stück in kg Váha na kus v kg Súlydarabon, or kg Săritate pe buc greutate pe buc kg
1	22 32463 801 <sup>1)</sup>	Kupplungsfuß- hebel, vollst.	pedál spojky, kompl.	dźwignia nożna sprzęgła, kpl.	tengelykapcsoló pedál, kompl.	pedala de ambreiaj, compl.	Педал сцепления, в сборе	1	1,280
2	M 8 TGL 0-934-6	Sechskantmutter	šestihránná matice	nakrętka sześciokątna	hatlapúanya	piuliță hexagonală	Шестигранная гайка	1	0,006
3	M 8 × 40 TGL 0-933-6.8	Sechskantschraube	šroub s šestihránnou hlavou	śruba z łbem sześciokątnym	hatlapúcsavar	șurub cu cap hexagonal	Винт с шестигран- ной головкой	1	0,020
4	M 12 TGL 0-934-6	Sechskantmutter	šestihránná matice	nakrętka sześciokątna	hatlapúanya	piuliță hexagonală	Шестигранная гайка	1	0,017
5	22 30367 800	Fußblech, vollst.	plech, kompl.	podnózek, kpl.	lábblemez, kompl.	tablă de frină, compl.	Лист педали, в сборе	1	0,078
6	TGL 39-651	Pedalüberzug	ochranný kryt	powłoka pedału	pedálbevonat	înveliș protector ptr. pedală	Покрытие педали	1	0,035
7	16/22 × 16 TGL 6558 Typ 71	● Buchse ohne Bund	pouzdro	tuleja	persely	bucșă	Втулка без буртика	2	0,008
8	A 8 TGL 0-71412	Kegelschmierkopf	kuželova mazací hlava	gniazdo smarowe zaworowe kulkowe z końcówką stożkową	kúpkenőfej	ungător conic cu bilă	Коническая шари- ковая масленка	1	0,004
9	C-verzinkt 2 × 14 × 25 Aa 2 TGL 18397	Zugfeder	tažná pružina	sprężyna naciągowa	húzórugó	arc de tracțiune	Пружина растя- жения	1	0,014
10	22 32371 803	Seilzug	bowden	linka napędowa	kötélhuzal	tracțiune prin cablu	Трос	1	0,403
11	22 32313 802	Widerlager, hinten, vollst.	opěra vzadu, kompl.	podpora, z tyłu, kpl.	alátámasztás, hátsó, kompl.	piatra-cuzinat, din spate, compl.	Контропора, сзади, в сборе	1	0,028
12	8 TGL 0-137	Federscheibe	pružná podložka	podkładka sprężysta	rugó tarcsa	șaiță elastică	Упругая шайба	1	0,001

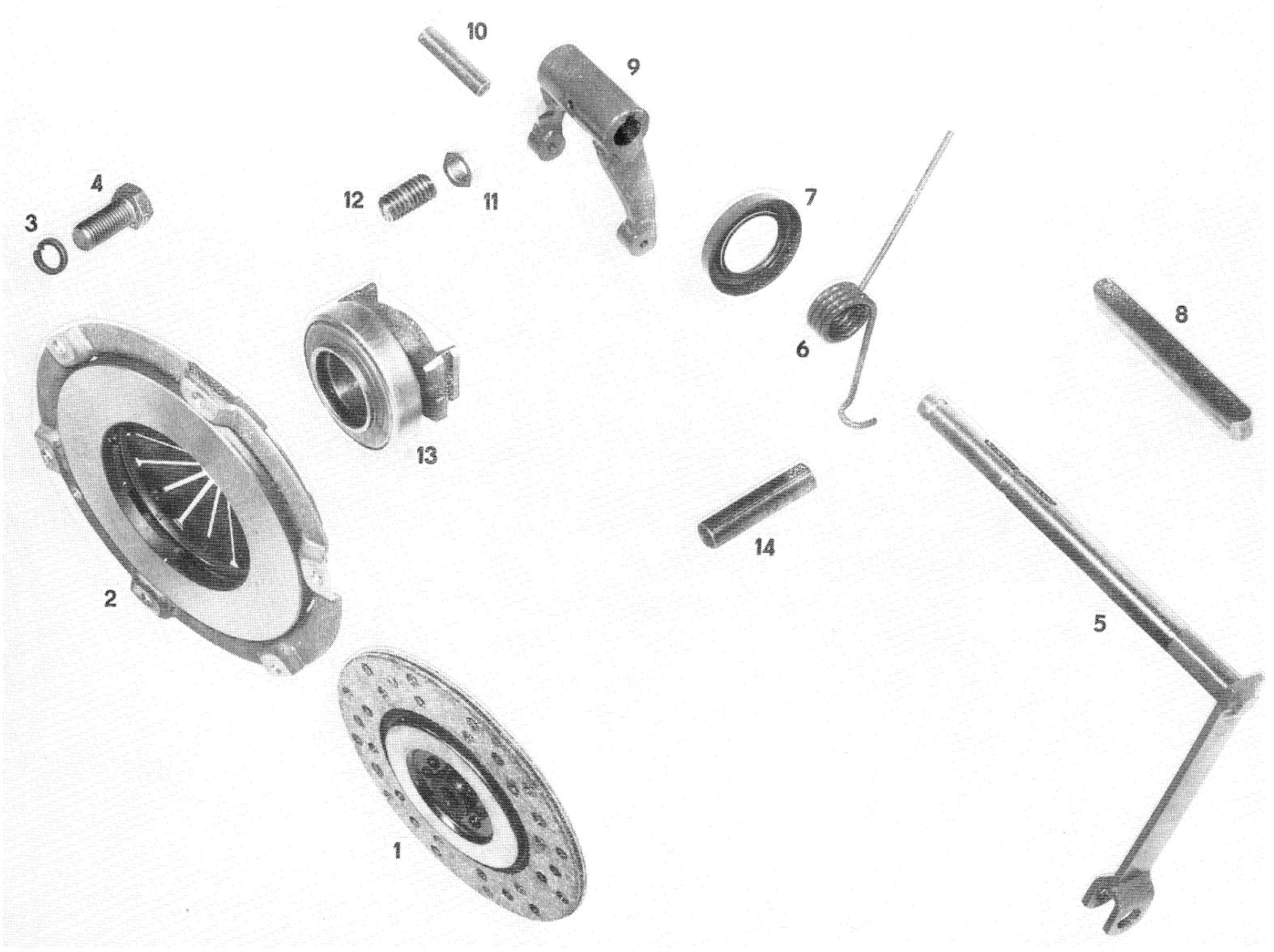


1	2	3	4	5	6	7	8	9	10
13	M 8 × 30 TGL 0-933-8.8	Sechskantschraube	šroub s šestihrannou hlavou	śruba z łbem sześciokątnym	hatlapúcsavar	şurub cu cap hexagonal	Винт с шестигранной головкой	1	0,017
14	22 30337 803	Bolzen, vollst.	čep, kompl.	sworzeń, kpl.	csapszeg, kompl.	bulon, compl.	Палец, в сборе	1	0,055
15	22 35330 800	Spannmutter	upínací matice	nakrętka mocująca	szorítóanya	piuliță pătrată de stringere	Стяжная гайка	1	0,018

**Änderung bzw. Ergänzung**

1	2	3	9	Einsatztermin
zu 10	A 12 × 4 TGL 14 999 Bl. 1	Kabeltülle	2	

1) Einbau nur mit K1/7 (16/22 × 16 TGL 6558 Typ 71), H7/4 (22 32461 805) und H7/5 (22 32462 806)



**Multicar 25****K 2**

Bild-Nr. čís. obr. Nr. ilustr. súra sz. nr. din fig № рисунка	Bestell-Nr. obj. čís. Nr. samówiniowy megrendelés sz. nr. de comandă Заказ №	Benennung	Pojmenování	Nazwa	megnevezés	denumire	Наименование	Stück kus Sztuk darab bucăți Кусок	Masse je Stück, in kg Váha na kus v kg Ciężar jedn. w kg Súlyrész egy darab greutate pe buc kg
1	2	3	4	5	6	7	8	9	10
1	18 00569 100	Kupplungsscheibe 250 DZ						1	2,100
2	18 00568 100	Kupplung TF 250-200	spojka TF 250-200	sprzęgło TF 250-200	tengelykapcsoló TF 250-200	ambreija TF 250-200	Сцепление TF 250-200	1	7,000
3	B 10 TGL 7403	Federring	pružná podložka	pierścień sprężysty	hatlapúanya	piuliță hexagonală	Пружинящее кольцо	6	0,002
4	M 10 × 20 TGL 0-933-5.6	Sechskantschraube	šroub s šestihrannou hlavou	śruba z łbem sześciokątnym	hatlapúcsavar	șurub cu cap hexagonal	Винт с шестигран- ной головкой	6	0,023
5	22 32331 804	Welle, vollst.	hřídel, kompl.	wał, kpl.	tengely, kompl.	arbore, compl.	Вал, в сборе	1	0,800
6	22 37754 804	Drehfeder	točená pružina	sprężyna obrotowa	csavart rugó	arc elicoidal	Пружина кручения	1	0,020
7	18 TGL 6357 WS 1.019 TGL 6357	Innenlippenring	vnitřní těsnění	pierścień samo- uszczelniający wewnętrzzwargowy	belső vágóél tömités	garnitură cu manșete interne	Фланцевое уплот- нение	1	0,010
8	A 6 × 6 × 63 TGL 9500	Paßfeder	lícovaná pružina	sprężyna pasowana	illesztőrugó	arc de reglare	Призматическая шпонка	1	0,017
9	22 37751 801	Schaltgabel	zasouvací vidlice	widelki zmiany biegów	kapcsolóvilla	furca schimbatorului de viteză	Вилка рычага включения	1	1,200
10	5 × 14 TGL 0-1472-5.8	Paßkerbstift	lícovaný rýhovaný kolík	kołek karbowy pasowany	illesztő hasított szeg	știft crestat de ajustaj	Установочный про- сечной штифт	2	0,002
11	M 6 TGL 0-934-6	Sechskantmutter	šestihránná matice	nakrętka sześciokątna	hatlapúanya	piuliță hexagonală	Шестигранная гайка	1	0,003
12	M 6 × 16 TGL 0-438-5.8	Gewindestift	závitový kolík	wkręt bez łba	menetes szegecs	prezon filet	штифт с резьбой	1	0,003

**Multicar 25****K 2**

1	2	3	4	5	6	7	8	9	10
13	18 00095 101	Wälzlageraus- rücker						1	1,050
14	6 × 22 TGI 0-1473-5.8	Zylinderkerbstift	válcový rýhovaný kolík	kołek karbowy walcowy	hengeres hasított szeg	știft cilindric crest	Цилиндрический просечной штифт	1	0,005

